

Transpalet electric (liza electrica) EST122

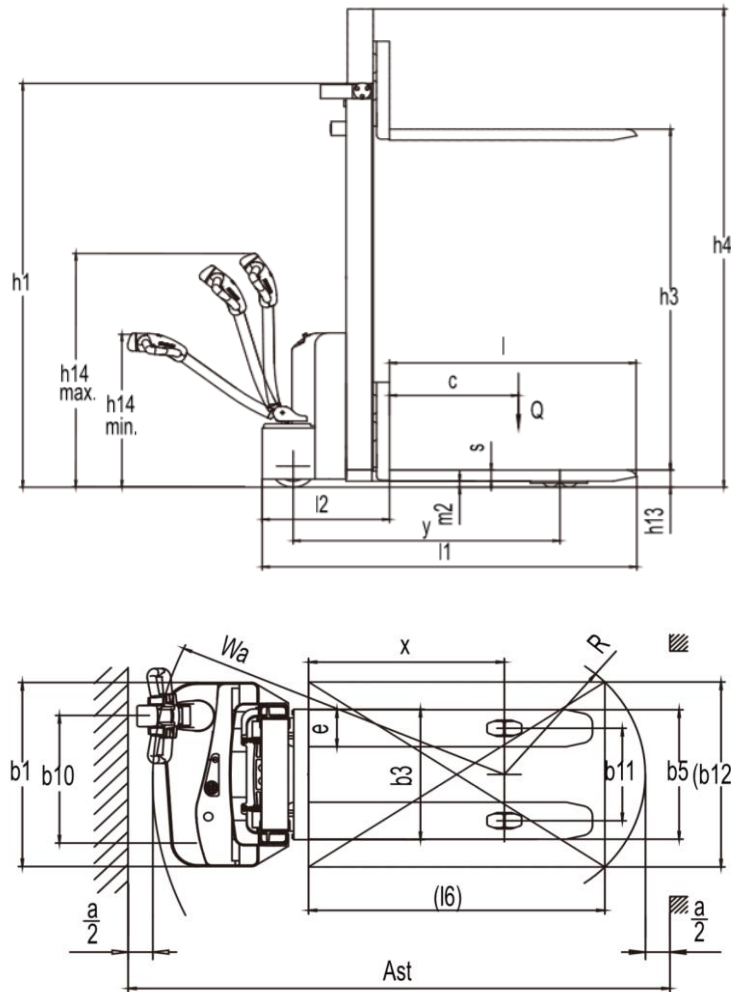
Caracteristici generale			
1.1. Producător			EP
1.2. Model		j.m.	EST122
1.3. Acționare			Electrica
1.4. Operare			Pietonală
1.5. Capacitate nominală	Q	kg	1200
1.6. Distanța la centrul de greutate	c	mm	600
1.7. Distanța de încărcare, de la centrul axei acționate la furcă	x	mm	796
1.8. Ampatament	y	mm	1212
Greutate			
2.1. Greutate, inclusiv baterie		kg	605
2.2. Încărcare axă, pe partea de acționare— încărcat / pe partea de încărcare		kg	675/1130
2.3. Încărcare axă, pe partea de acționare – descărcat / pe partea de încărcare		kg	455/150
Tip si sasiu			
3.1. Tip anvelope (roți de acționare / roți de încărcare)			PU/PU
3.2. Dimensiuni anvelope, roți de antrenare (diametru x lățime)		mm	Φ210x70
3.3. Dimensiuni anvelope, roți de încărcare (diametru x lățime)		mm	Φ74x72
3.4. Dimensiuni anvelope, roți de încărcare (diametru x lățime)		mm	Φ130x55
3.5. Dimensiuni anvelope, roți de stabilizare (diametru x lățime)			1x +1/4
3.6. Cale de rulare față, partea de antrenare		mm	526
3.7. Cale de rulare spate, partea de încărcare		mm	400
Dimensiuni			
4.1. Înălțime, catarg coborât	h_1	mm	2090
4.2. Ridicare liberă	h_2	mm	-
4.3. Înălțime de ridicare	h_3	mm	2930
4.4. Înălțime, catarg extins	h_4	mm	3571
4.5. Înălțime bara de tracțiune în poziție de acționare min/max	h_{14}	mm	860/ 1200
4.6. Înălțime furci nivel zero	h_{13}	mm	85
4.7. Lungime totală	l_1	mm	1717
4.8. Lungimea spre partea furcilor	l_2	mm	567
4.9. Lățime totală	b_1	mm	796
4.10 Dimensiuni furci	$s \times e \times l$	mm	60/ 170/ 1150
4.11 Lățime suport furci	b_3	mm	680/795
4.12 Distanța dintre brațele furcilor	b_5	mm	570/685
4.13 Garda la sol, la centrul ampatamentului	m_2	mm	25
4.14 Lățime interval pentru paleți 1000x1200 direcție perpendiculară	Ast	mm	2224
4.15 Lățime interval pentru paleți 800x1200 direcție longitudinală	Ast	mm	2158
4.16 Rază de întoarcere	Wa	mm	1390
Performanțe			
5.1. Viteză deplasare încărcat / descărcat		km/h	3.6/3.8
5.2. Viteză de ridicare încărcat / descărcat		m/s	0.098/0.14
5.3. Viteză de coborâre încărcat / descărcat		m/s	0.1/0.094
5.4. Gradeabilitate maximă încărcat/descărcat		%	4/10
5.5. Tip frână			Electromagnetica
Motor electric			
6.1. Putere motor acționare S2 60 min		kW	0.75
6.2. Putere motor ridicare S3 15%		kW	2.2
Date suplimentare			
7.1. Tip acționare			DC
7.2. Nivel sonor la nivelul urechii operatorului			74
7.4. Tensiune nominală / capacitate nominală		V/Ah	2x12/85

Date pentru catarge opționale:

Date prezentate în mm

Catarg	Înălțime de ridicare h_3+h_{13}	Înălțime, catarg coborât h_1	Ridicare liberă h_2	Înălțime, catarg extins h_4
DUPLEX	2516	1856	-	3071
	2716	1956	-	3271
	3016	2106	-	3571
	3316	2256	-	3871

Dimensiuni: Transpalet electric (liza electrica) EST122



EST122

